

## GEWERBEEINHEIT B2

Geschwister-Grünbaum-Straße 15  
68309 Mannheim

|                         | MFG-1*               | MFG-2*                      | MFG-1/-2*             |
|-------------------------|----------------------|-----------------------------|-----------------------|
| EG                      | 99,71 m <sup>2</sup> | 12,33 m <sup>2</sup>        | 112,04 m <sup>2</sup> |
| UG                      |                      | 39,71 m <sup>2</sup>        | 39,71 m <sup>2</sup>  |
| <b>Gesamt MFG-1/-2*</b> |                      | <b>151,75 m<sup>2</sup></b> |                       |

\*MFG nach gif: Richtlinie zur Berechnung der Mietfläche für gewerblichen Raum (Stand Juni 2017)

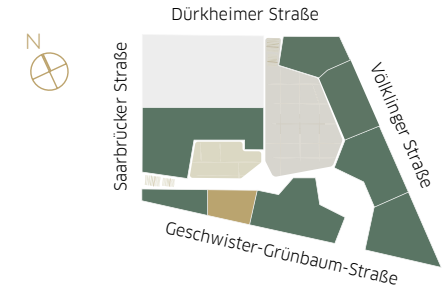
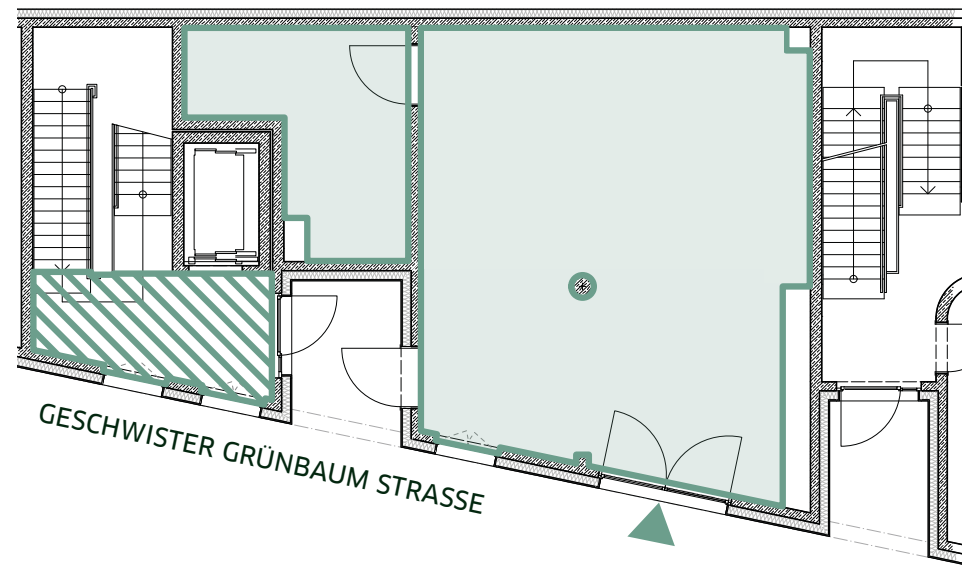
MFG-1: Mietfläche mit exklusivem Nutzungsrecht  
MFG-2: Mietfläche mit gemeinschaftlichem Nutzungsrecht

### Kontakt

DEUTSCHE WOHNWERTE GmbH & Co. KG  
**M** GEWERBEANFRAGE@DEUTSCHE-WOHNWERTE.DE  
**T** 06221-502 989 0

DEUTSCHE-WOHNWERTE.DE

## ERDGESCHOSS



Ein Projekt der



Deutsche Wohnwerte

KOENIGSKINDER-MANNHEIM.DE



# KÖNIGSKINDER

SPINELLIS GRÜNE MITTE



## HAFTUNGSAUSSCHLUSS

Alle Angaben, Darstellungen und Berechnungen wurden mit größter Sorgfalt zusammengestellt. Dennoch kann keine Gewähr für Ihre Vollständigkeit und Richtigkeit übernommen werden. Bei allen Maßen handelt es sich um Circa-Werte und Angaben, die gegenüber dem späteren Endzustand noch Toleranzen aufweisen können. Eine genaue Grundlage für die Bestellung von Möbeln und/oder sonstigen Einrichtungen können diese Angaben deshalb noch nicht sein. Dafür ist vielmehr ein Aufmaß vor Ort unter Berücksichtigung der Fertigmaße inkl. Wand- und Bodenbeläge, Sockel und dergleichen erforderlich. Einzelne Änderungen bleiben ausdrücklich vorbehalten. So können Leitungsschächte noch umgelegt oder zusätzlich eingebaut werden. Auch die Lage der Anschlüsse für Geräte und damit die in den Plänen dargestellten Standorte für Einrichtungsgegenstände können sich noch ändern. Abweichungen aufgrund von Auflagen der Genehmigungsbehörden oder des Gesetzgebers sowie sonstige Korrekturen bleiben vorbehalten. Die Einfügung der Einheiten in die Außenanlage ist aus den Plänen nicht ersichtlich. Bei den dreidimensionalen Visualisierungen handelt es sich um freie künstlerische Darstellungen, die nicht unbedingt die zukünftige Realität wiedergeben und Sonderwünsche enthalten können.

Ein Projekt von



Deutsche Wohnwerte