



WATER_SIDE

ETAGENWOHNUNG

3-ZIMMER

1. ETAGE

ALTE ZIEGELEI 34

SP_AF_Q5_H3.1.1

Wohnen/Essen/Kochen	28,96 m ²
Zimmer 1/Schlafen	17,26 m ²
Zimmer 2/Kind	10,30 m ²
Flur	5,28 m ²
Diele	3,32 m ²
Masterbad	8,73 m ²
Toilette	2,90 m ²
HWR	2,80 m ²
Balkon*	5,44 m ²

Gesamt-Wohnfläche 84,99 m²

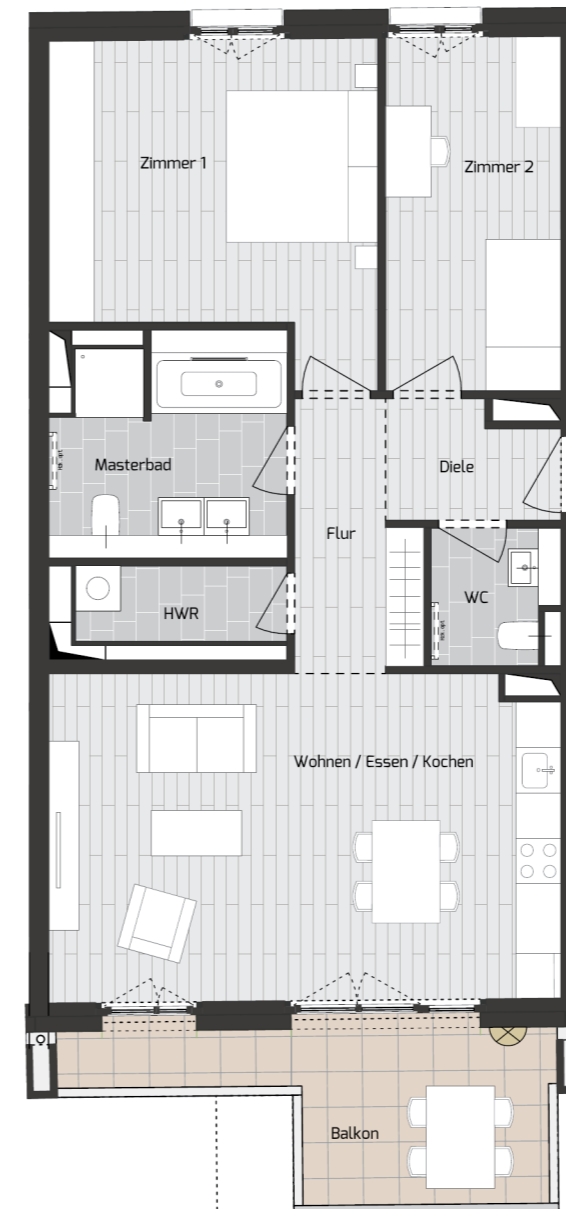
Abstellraum UG 4,19 m²

Gesamt-Wohn-Nutzfläche 89,18 m²

* (anrechenbare Fläche 50% von 10,87 m²)

AM FLUSS

ANLEGEN IN SPEYER



1 2 3 m

LEGENDE

- Abhangdecke
- Handtuchheizkörper (optional)
- darüberliegende Balkone / Lisene
- Trennlinie zum angrenzenden Bauteil

Bitte beachten Sie die Hinweise auf der Rückseite.

Ein Projekt der



Deutsche Wohnwerte

WOHNEN-AMFLUSS.DE



WATER_SIDE

AM FLUSS

ANLEGEN IN SPEYER

Ein Projekt der



Deutsche Wohnwerte

Haftungsausschluss:

Alle Angaben, Darstellungen und Berechnungen wurden mit größter Sorgfalt zusammengestellt. Dennoch kann keine Gewähr für Ihre Vollständigkeit und Richtigkeit übernommen werden. Bei allen Maßen handelt es sich um circa-Werte und Angaben, die gegenüber dem späteren Endzustand noch Toleranzen aufweisen können. Eine genaue Grundlage für die Bestellung von Möbeln und/oder sonstigen Einrichtungen können diese Angaben deshalb noch nicht sein. Dafür ist vielmehr ein Aufmaß vor Ort unter Berücksichtigung der Fertigmaße inkl. Wand- und Bodenbeläge, Sockel und dergleichen erforderlich. Die grafischen Darstellungen entsprechen dem aktuellen Planungsstand. Einzelne Änderungen bleiben ausdrücklich vorbehalten. So können Leitungsschächte noch umgelegt oder zusätzlich eingebaut werden. Auch die Lage der Anschlüsse für Geräte und damit die in den Plänen dargestellten Standorte für Einrichtungsgegenstände können sich noch ändern. Abweichungen aufgrund von Auflagen der Genehmigungsbehörden oder des Gesetzgebers sowie sonstige Korrekturen bleiben vorbehalten. Die Einfügung der Wohneinheiten in die Außenanlage ist aus den Plänen nicht ersichtlich. Die dargestellten Möbel, Einrichtungsgegenstände, Sanitär-objekte, Bodenbeläge sowie Fliesenverbände dienen ausschließlich der Visualisierung. Sie sind weder maßstäblich noch lassen sich daraus Rückschlüsse auf sonstige Installationen ziehen. Bei den dreidimensionalen Visualisierungen handelt es sich um freie künstlerische Darstellungen, die nicht unbedingt die zukünftige Realität wiedergeben und Sonderwünsche enthalten können.